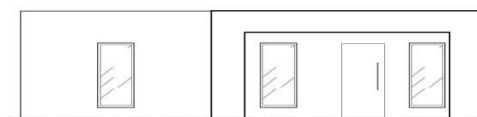
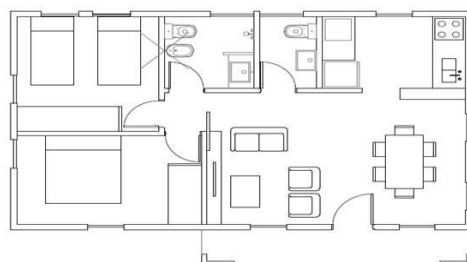


Un diseño pensado para obtener el máximo confort cuenta con living comedor y cocina en concepto abierto, cuanto con 1 baño (opcionalmente con un 1 toilette), 2 habitaciones confortables.

55m²



Incluye

- Platea de H°A°.
- Instalación eléctrica con circuitos independientes.
- Instalación sanitaria dentro de la vivienda.
- Instalación de agua fría y caliente por termo fusión.
- Pisos en todos los ambientes.
- Puertas de interior tipo placa cedro con marcos de quina.
- Puerta delantera de chapa calibre 20 inyectada.
- Todas las aberturas en línea herrero, marcos de aluminio.
- Pintura interior base, blanca.
- Pintura exterior con revoque plástico.
- Vereda perimetral de 50cm.
- Losa impermeabilizada con membrana liquida.

