



+5493876857202



ezconstrucciones



www.ezconstrucciones.com.ar



smartbuild.salta@gmail.com

Dirección: Ruta 26 km2 – Salta Capital



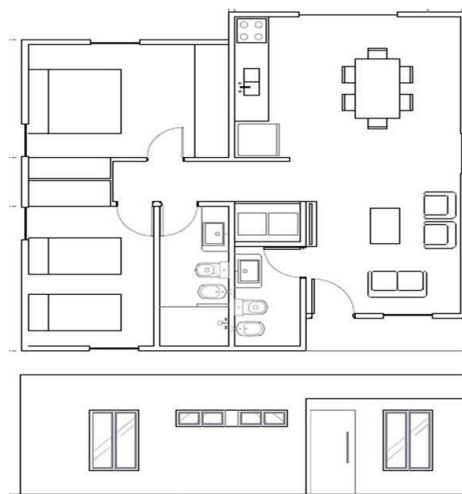
SISTEMA

smartbuild®

CASAS

Un diseño pensado para obtener el máximo confort cuenta con living comedor y cocina en concepto abierto, cuanto con 2 baños, 2 habitaciones amplias. Opcional 3 habitaciones, con 1 baño

70m2



Incluye

- Platea de H°A°.
- Instalación eléctrica con circuitos independientes.
- Instalación sanitaria dentro de la vivienda.
- Instalación de agua fría y caliente por termo fusión.
- Pisos en todos los ambientes.
- Puertas de interior tipo placa cedro con marcos de quina.
- Puerta delantera de chapa calibre 20 inyectada.
- Todas las aberturas en línea herrero, marcos de aluminio.
- Pintura interior base, blanca.
- Pintura exterior con revoque plástico.
- Vereda perimetral de 50cm.
- Losa impermeabilizada con membrana líquida.

